

SE-A

SPECIAL ETALON



전국 어디서나 동일한 가격과 조건으로 고객님의 신뢰를 지키겠습니다.



SPECIAL ETALON

인쇄물 제작 시점에 따라 수록 내용과 실제 판매 모델 간에 차이가 발생할 수 있으며, 사양의 일부가 불가피하게 변경될 수 있습니다.

본 인쇄물에 수록된 사진의 색상은 인쇄 등 제작 과정을 거치며 실제 차량의 색상과 다소 차이가 발생할 수 있습니다. 내비게이션상에 표시되는 기능과 정보는 내비게이션 업데이트 시점에 따라 상이할 수 있습니다. 안전운행을 위하여 출고 시 제공되는 사용설명서 내용을 반드시 숙지하시고 운행하시기 바랍니다.



se-a.mn.auto

SE-A [세아]

SPECIAL ETALON

국내 기술로 최적화된 풀옵션 화물밴

| 국내 유일 신총돌법규 인증 소형전기화물차

| 자동비상제동장치(AEBS)를 장착한 유일한 전기밴

| 국내 환경에 맞춘 운전자 중심의 편의 기능 탑재

| OTA 업그레이드, 안드로이드 오토모티브 VI 시스템





더 여유로운 공간의 넓은 적재함

INTENSIVE SAFETY

국내 유일 신충돌법규 인증 소형전기화물차

Smart Driver가 선택한 Safe Driving을 위한 기술, 넓은 적재함 대비 첨단 안전 편의를 적용한 SE-A.



후방카메라 / 후방 감지센서



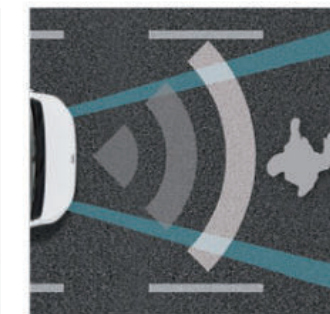
듀얼 에어백



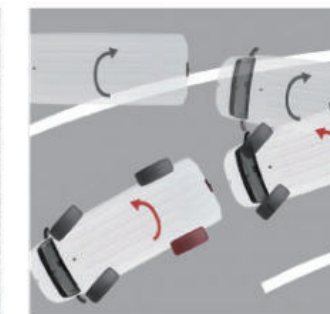
AEBS (자동비상제동장치)



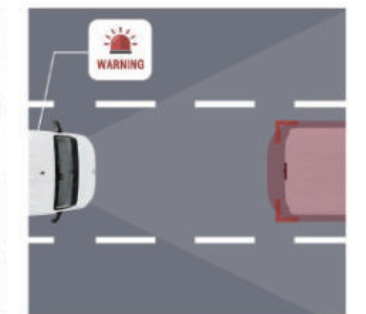
HDC (경사로 저속주행 장치)
HHC (경사로 밀림방지 장치)



전방 카메라
전방 레이더 (Continental 社)



ESC (차체자세 제어장치)



ESS (급제동 경보 시스템)

SPECIAL ETALON

CUSTOMIZED CONVENIENCE

국내 환경에 맞춘 운전자 중심의 편의 기능 제공



스티어링휠 열선



열선/통풍 시트
(운전자, 동승석)



오토 와이퍼/라이트



12.8인치 FHD IV
(후방카메라 연동)



회생제동 3단계 조절
운전모드 조절

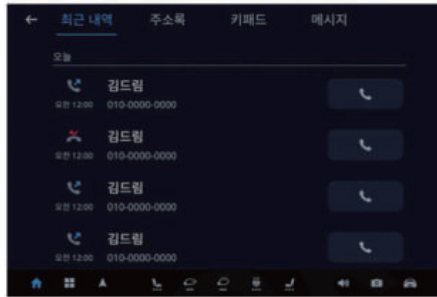
ECO 모드 Normal 모드 Power 모드
80km/h • 90km/h • 110km/h

IT TECHNOLOGY

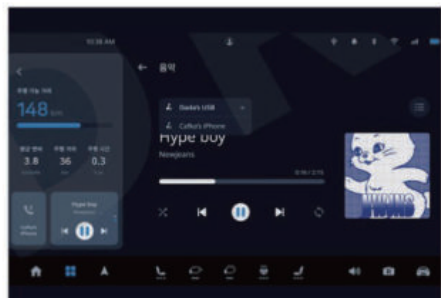
국내 기술로 제작한 대화면 IVI
OTA를 통한 최적화 서비스를 지속적으로 제공합니다.



배터리 충전 상태 정보



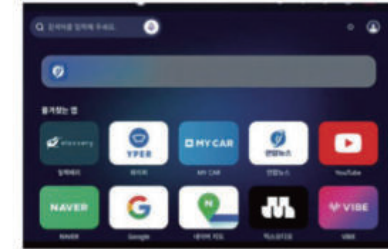
블루투스 핸드즈프리
(전화연결, 메시지확인, 주소록, 통화관리)



오디오
(음악재생, FM/AM 라디오)



온라인 티맵



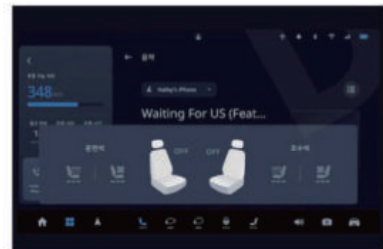
Android Automotive OS
Whale Browser

커넥티드 서비스

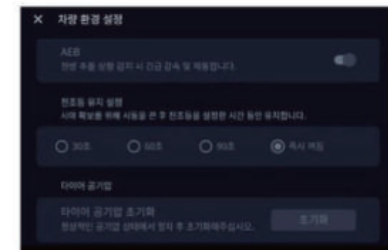
- 3년 무료
- 안드로이드 오토(추후 업데이트)
- 애플 카플레이(추후 업데이트)
- 스마트폰 앱
- LTE, Wi-Fi, Bluetooth



후방 카메라
(조향 보조선)



IVI 차량 제어
(열선/통풍시트 조절, 사이드미러 조절, 스티어링휠 열선 조절)



차량 환경설정
(AEBS, 전조등 시간, TPMS)



OTA 업그레이드 서비스

제한 없이 자유로운 270도 풀개방 양문형 게이트
6:4 TAIL GATE



INTUITIONAL EXTERIOR

심플한 윤곽선과 분리형 헤드라이트에서 느낄 수 있는
직관적이며 도회적인 스타일



첨단 운전자 보조 시스템과 최적화된 IVI System

System Connectivity를 통하여 실시간으로 정보 전달과 위험 방지 가능한 안전성 확보



INTELLIGENT INTERIOR

국내 맞춤형 공간으로 제안하는 새로운 이동경험과 라이프 스타일



인조가죽 D컷
전동식 파워 스티어링



인조가죽 시트



10.25인치
디지털 클러스터



알루미늄 바닥재



A 필러 사각 최소화



스티어링휠 버튼

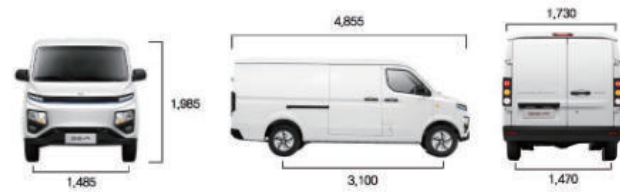


다이얼타임
전자식 변속레버

SPECIFICATIONS

차명	SE-A [세이]	
승차 정원	2인	
체원(길이*넓이*높이)	4,855mm * 1,730mm * 1,985mm	
축간거리	3,100mm	
물간거리	전	1,485mm
	후	1,470mm
적재공간	5.9m³	
차량중량	1,585kg	
최대적재량	1,000kg	
차량총중량	2,715kg	
구동모드	100kW/300Nm	
최고속도	ECO모드 80km/h / Normal 모드 90km/h / Power모드 110km/h	
최대회전능력	30% 이상	
1회 충전 주행거리	184km (Normal 모드 기반 산업부 인증수치 기준)	
타이어 형식 (전/후)	195/70R 15LT 12PR	
구동방식	후륜구동	
도어열림각	왕문형 Tail gate (270도 풀개방)	

DIMENSIONS (단위 mm)



COLORS



NATURAL WHITE

MODERN BLACK

BRAND IDENTITY B.I. & EMBLEM

B.I.
SE-A

'SE'는 미래 모빌리티에 다가설 수 있는 전기자동차의 진보적인 첫걸음과 지속가능성 있는 최적화된 서비스를 종마(Etalon)로 해석한 세이만의 특별함(Special)을 상징.

'A'는 SE-A(Special Etalon)의 The First Generation을 의미.

EMBLEM

알파벳 U(Unstoppable)을 의미하며, 세이만이 가지고 있는 특별한 Identity와 발전 가능성의 Infinity의 결속을 나타낸 엠블럼.

외비우스의 띠를 모티브로 미래 모빌리티의 동반자로서, 끊임없는 Sustain과 Ability의 흐름을 상징하며 SE-A를 시작으로 앞으로의 성공을 위한 연결고리(DNA)를 표현



한국고객만족도 1위
서비스브랜드(전기차)

SERVICE

5년 20만km 무상보증

- 보증수리** 최상의 차량상태를 유지하도록 무상점검 제공
- 긴급출동** 차량 문제 시 즉시 출동하여 조치해드리는 서비스
- 무상견인** 차량 운행 불가능 및 사고 발생 시 도와드리는 무상 견인 서비스(10km 이내)
- 내차관리** 모바일 정비 예약 서비스(예정)
OTA 기반 실시간 정비 현황 보기
업그레이드 예정 정비 점검 이력 확인 서비스

SERVICE NETWORK

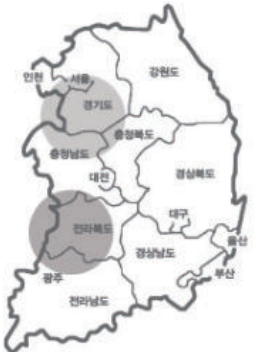
수입/총판

모빌리티네트웍스 (대표번호 1522-7480)

직영 서비스센터

안양 (직영서비스센터)
군산 (부품센터/직영서비스센터)

모빌리티네트웍스 서비스는 2개의 직영 센터와 80개의 서비스 협력사로 구성된 전국 서비스 네트워크입니다



긴급출동 및 A/S 전화번호 1833-2982